

## НОВОСТИ ЭЛЕКТРОЭНЕРГЕТИКИ

### Путин распорядился подписать договор об объединенном энергорынке Белоруссии и РФ

Президент России Владимир Путин распорядился подписать договор о создании единого энергетического рынка Союзного государства, соответствующий документ опубликован в понедельник на официальном портале правовых актов РФ.

«Принять предложение правительства Российской Федерации о подписании договора между Российской Федерацией и Республикой Беларусь о формировании объединенного рынка электрической энергии Союзного государства», — указывается в распоряжении.

Читать полностью: <https://bigpowernews.ru/>

## НОВОСТИ КОМПАНИЙ

### Игорь Маковский: современные технологии улучшают качество жизни граждан

Генеральный директор «Россети Центр» - управляющей организации «Россети Центр и Приволжье» Игорь Маковский провел оперативное совещание, на котором обсуждались итоги реализации программы развития интеллектуального учета электроэнергии в компании по итогам первого полугодия.

Достижение одной из стратегических целей Общества – снижение потерь электроэнергии требует как грамотных технических решений, так и применения современного инновационного оборудования.

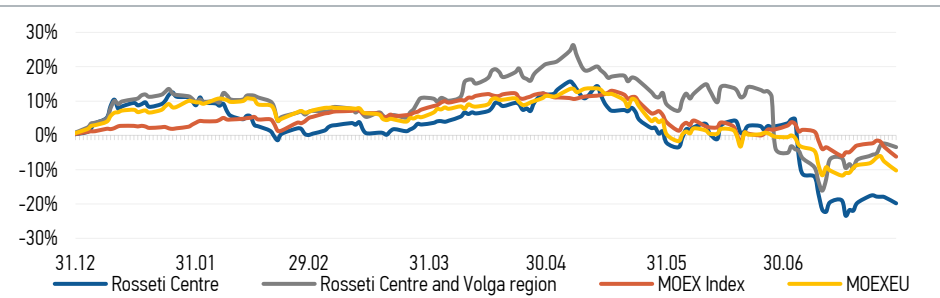
Читать полностью: <https://mrsk-1.ru/>

### «Тулэнерго» предупреждает любителей экстремальных видов спорта об опасности поражения электрическим током

Филиал «Россети Центр и Приволжье» - «Тулэнерго» обращается к любителям дельтапланеризма, парапланеризма и других видов спорта с использованием строп, парашютов и приспособлений с предупреждением об опасности проведения спортивных и развлекательных мероприятий в несанкционированных местах, вблизи расположения трасс воздушных линий электропередачи и подстанций.

Читать полностью: <https://mrsk-cp.ru>

## ДИНАМИКА КЛЮЧЕВЫХ ИНДЕКСОВ И АКЦИЙ КОМПАНИЙ



## IR-НОВОСТИ

- «Россети Центр» и «Россети Центр и Приволжье» опубликовали интегрированные годовые отчеты за 2023 год
- ПАО «Россети Центр» – управляющая организация ПАО «Россети Центр и Приволжье» – опубликовала презентацию по результатам деятельности компаний за 3 месяца 2024 года
- Состоялось годовое Общее собрание акционеров ПАО «Россети Центр»
- Состоялось годовое Общее собрание акционеров ПАО «Россети Центр и Приволжье»

### ПАО «Россети Центр»

119017, Москва, Малая Ордынка ул., д.15

Департамент корпоративного управления

+7 (495) 747 92 92, доб. 33-34

ir@mrsk-1.ru

[www.mrsk-1.ru/ru/investors/](http://www.mrsk-1.ru/ru/investors/)



Мировые индексы	Значение	Изменение	
		за день	с 31.12.23
МосБиржа	2 906,95	-2,88%	-6,20%
S&P 500	5 463,54	0,08%	42,68%
FTSE 100	8 292,35	0,08%	11,28%
Nikkei	38 468,63	2,13%	48,98%
Sensex	81 355,84	0,03%	33,72%
CSI300	3 390,74	-0,54%	-12,08%
Bovespa	126 953,86	-0,42%	20,52%

Источник: MOEX, расчеты Компании

Курсы валют	Значение	Изменение	
		за день	с 31.12.23
USD/руб.	85,5650	0,00%	-5,25%
Евро/руб.	93,2641	0,00%	-7,25%

Источник: ЦБ РФ, расчеты Компании

Ликвидность акций	Изменение	
	Россети Центр	Россети Центр и Приволжье
Количество сделок, шт.	2 238	1 560
Объем торгов, млн Р	18,8	36,1
Объем торгов, млн шт.	41,8	121,1
Средний объем торгов за последние 30 дней, млн шт.	106,8	253,6
% от УК	0,10%	0,11%

Источник: MOEX, расчеты Компании

Акции	Цена*, Р	Изменение	
		МСар, млрд Р	МСар, млн \$
Россети Центр	0,4512	19,05	222,62
Россети Центр и Приволжье	0,2977	33,55	392,10

Источник: MOEX, расчеты Компании

Сравнение с индексами	Изменение	
	за день	с 31.12.23
STOXX 600 Utilities	0,00%	7,55%
MoexEU	-2,78%	-10,24%
Россети Центр*	-2,21%	-19,80%
Россети Центр и Приволжье*	-1,10%	-3,44%

Источник: MOEX, расчеты Компании

Сетевые компании	Изменение*	
	за день	с 31.12.23
Россети	-2,67%	-11,08%
Россети Волга	-4,00%	14,89%
Россети Московский регион	-1,72%	-10,45%
Россети Северный Кавказ	0,68%	-13,46%
Россети Северо-Запад	-6,79%	-14,02%
Россети Урал	-2,23%	14,56%
Россети Сибирь	-0,59%	-15,37%
Россети Юг	-5,01%	2,40%
Россети Ленэнерго	-5,82%	-12,81%
Россети Томск	0,51%	17,11%
Россети Кубань	-4,83%	-5,18%

Источник: MOEX, расчеты Компании

\* - по рыночной цене на MOEX

### Коды акций

Московская Биржа (MOEX)  
Bloomberg  
Reuters

MRKC  
MRKC.RM  
MRKC.MM