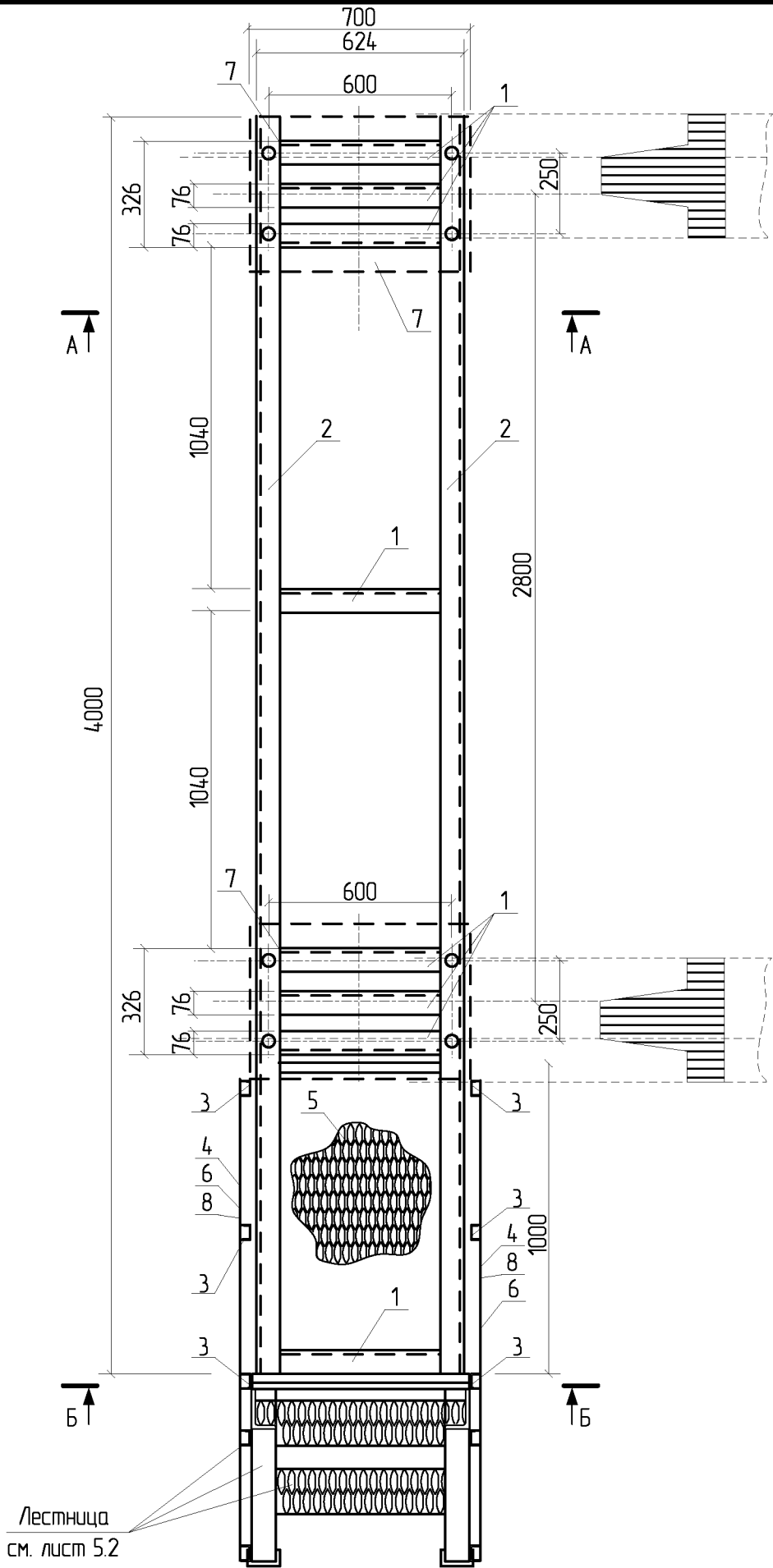


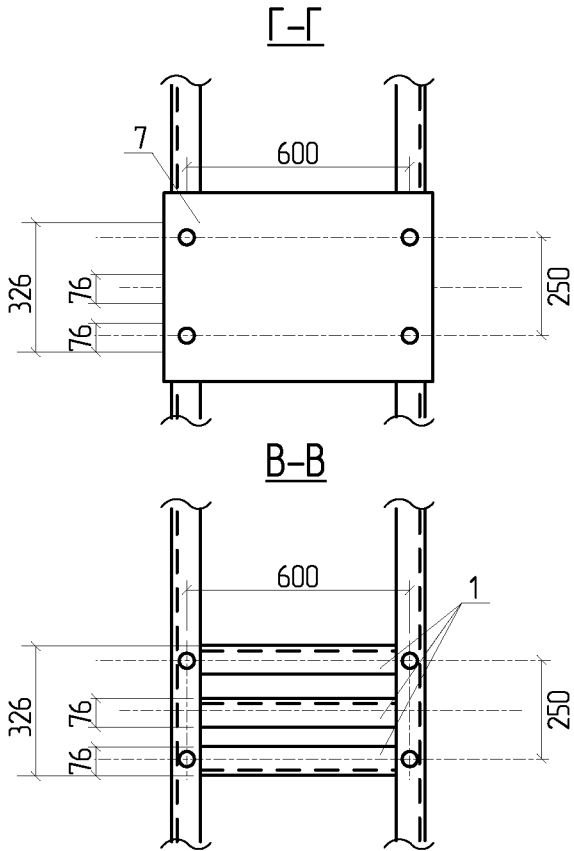
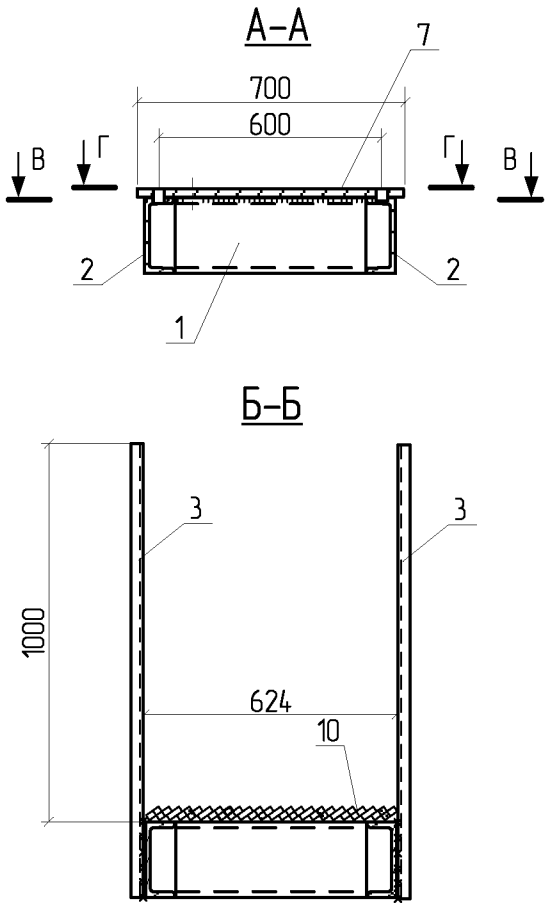
Инф. № подл.	Взам. инф. №
Подпись и дата	




Примечание:

1. Все смонтированные металлоконструкции и сварные швы необходимо зачистить и окрасить цинкосодержащей краской ЦИНОЛ (ТУ 2313-012-12288779-99) за два прохода с последующим покрытием составом А/ПОЛ на основе алюминиевой пудры (ТУ 2313-014-12288779-99).

Поз. на чертеже	Обозначение	Наименование	Кол.	Масса ед, кг
1	ГОСТ 8240-97	Швеллер 20П, L=540	8	10
2	То же	Швеллер 20П, L=4000	2	73
3	То же	Швеллер 5У, L=1200	6	5,81
4	4x120-В ГОСТ 103-76 С245 ГОСТ 27772-88	Полоса 4x120, L=960	2	3,6
5	ПВ 506x700x500 ГОСТ 8706-78 СмЗ ГОСТ 380-71	Лист стальной просечно-вытяжной 700x500	1	26
6	4x40-В ГОСТ 103-76 С245 ГОСТ 27772-88	Полоса 4x40, L=960	2	1,2
7	700x500x12 ГОСТ 19903-74 С235 ГОСТ 27772-88	Лист стальной 700x500x12	2	36
8	40x4 ГОСТ 8509-93 С245 ГОСТ 27772-88	Уголок равнополочный, L=1000	2	6,73



						48-254-48/12-АС			
Изм	Кол	Лист	№ док	Подпись	Дата	«Реконструкция ПС 110/10 «Тишина» в рамках реализации повышения надежности»	Стадия	Лист	Листов
Разработал	Янкин						Р	4.1	2
Проверил	Свиридов								
Нач.сектора									
Нач.отдела						Площадка обслуживания выключателя	 ООО "Компания Связьэнергомонтаж МО"		
Н.контр.	Свиридов								
ГИП	Мавлин								