

| ВЕДОМОСТЬ РАБОЧИХ ЧЕРТЕЖЕЙ<br>ОСНОВНОГО КОМПЛЕКТА МАРКИ АС |   |            |
|--|---|------------|
| Лист   | Наименование чертежей                     | Примечание |
| 1  | Общие данные                              |            |
| 2  | Схема ограждения. Объемы работ            |            |
| 3  | Деталь установки ограждения. Сечение 1-1. |            |
| 4  | Ворота В-1. Вид. Разрез А-А.              |            |
| 5  | Ворота В-2. Вид. Разрез А-А.              |            |
|  |   |            |
|  |   |            |
|  |   |            |

| Обозначение         | Наименование                              | Примечание |
|---------------------|---|------------|
|                     | <u>Ссылочные документы</u>                |            |
|                     |   |            |
| Серия 3.017-1 вып.1 | Фундаменты железобетонные для ограждения. |            |
| Серия 3.017-1 вып.1 | Панели ограждения железобетонные.         |            |
| ГОСТ 5781-82        | Арматура горячекатанная.                  |            |
|                     |   |            |
|                     |   |            |
|                     |   |            |
|                     |   |            |

Главный инженер проекта \_\_\_\_\_ О.И.Чуйков

| Лист | Наименование чертежей              | Примечание |
|------|------------------------------------|------------|
| АС-3 | Спецификация элементов ограждения. |            |
| АС-4 | Спецификация элементов ворот В-1   |            |
| АС-5 | Спецификация элементов ворот В-2   |            |
|      |                                    |            |
|      |                                    |            |
|      |                                    |            |
|      |                                    |            |

|         |           |  |  |                           |   |      |        |
|---------|-----------|--|--|---------------------------|---|------|--------|
|         |           |  |  | 09-225-11                 | АС  |      |        |
|         |           |  |  |                           |   |      |        |
|         |           |  |  | Хомутовский РЭС           |   |      |        |
|         |           |  |  |                           |   |      |        |
|         |           |  |  | ПС 110/35/10кВ "Ольховка" | Стадия  | Лист | Листов |
|         |           |  |  |                           | р.п   | 1    | 5      |
| ГИП     | Чуйков    |  |  | Общие данные              | ОПР ЦУПА<br>Филиал ОАО "МРСК Центра"-<br>-"Курскэнерго" |      |        |
| Разраб. | Кайдалова |  |  |                           |   |      |        |
|         |           |  |  |                           |   |      |        |
|         |           |  |  |                           |   |      |        |

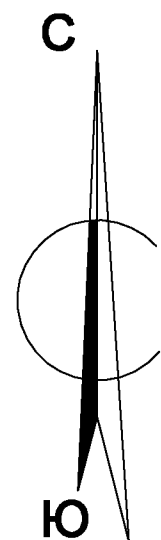
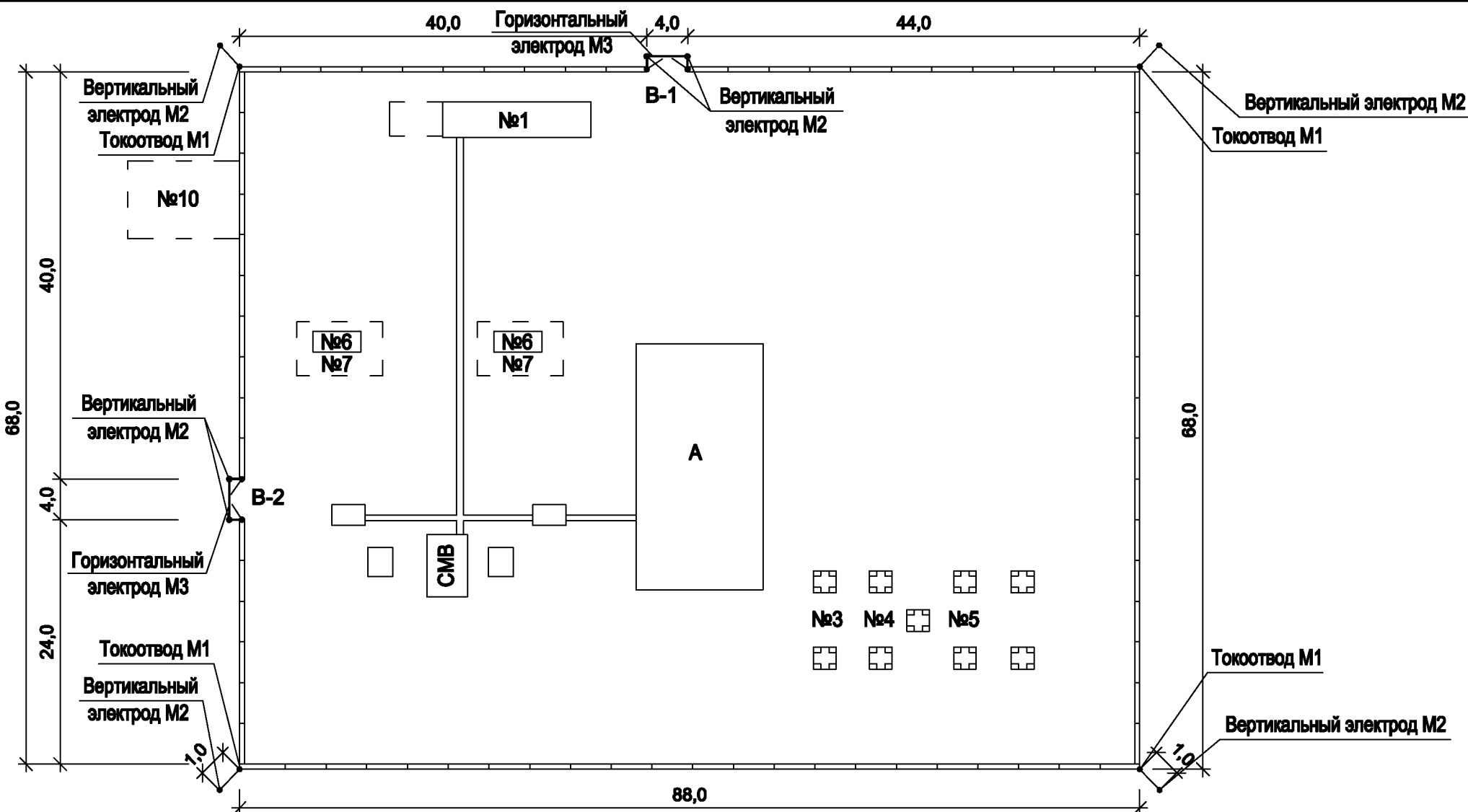


Схема ограждения



Объемы работ

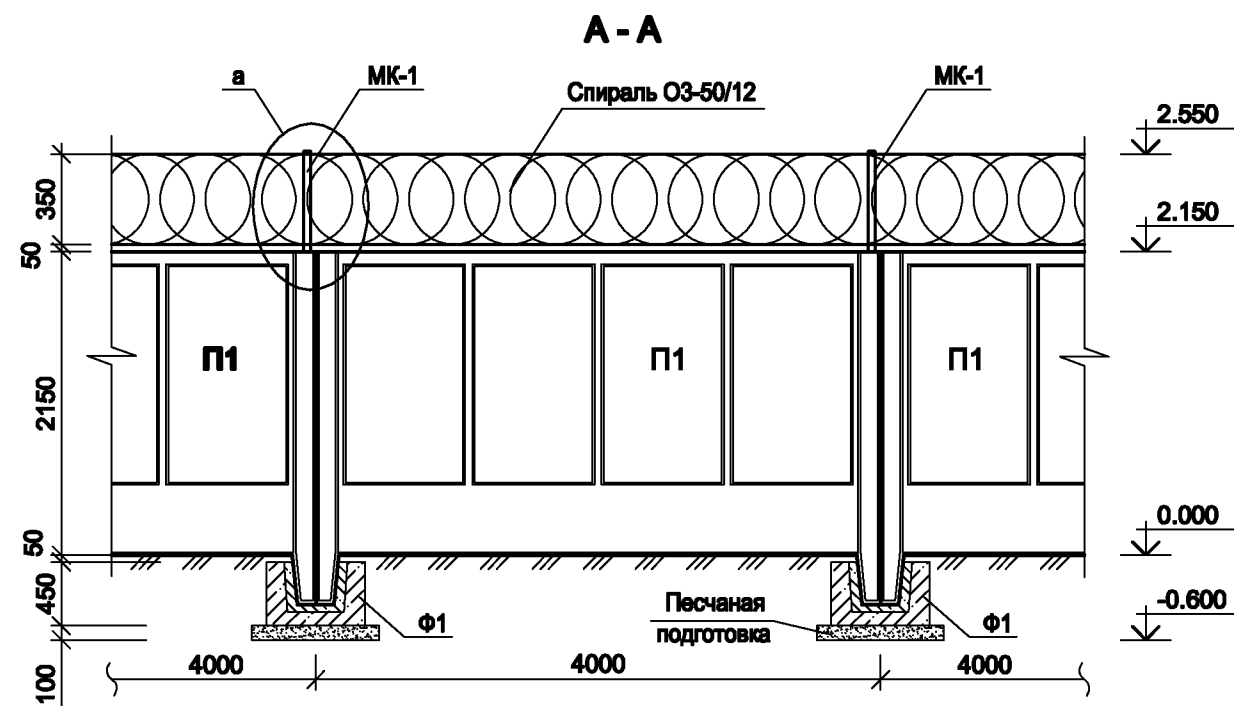
| Марка поз. | Наименование   | Ед. изм. | Кол-во | Примечание |
|------------|--|----------|--------|------------|
| 1          | Демонтаж металлических оград по железобетонным столбам из сетчатых панелей высотой до 2,2м | м.п.     | 313,0  |            |
| 2          | Демонтаж ворот и калитки   | т        | 0,05   |            |
| 3          | Монтаж ограждения из ж/б панелей   | м.п.     | 304,0  |            |
| 4          | Монтаж металлических въездных ворот  | шт       | 2      |            |
| 5          | Установка оград из колючей проволоки   | м.п.     | 312,0  |            |
| 6          | Окраска металлических огрунтованных поверхностей   |          |        |            |
|            | ворот с двух сторон за 2раза   | м2       | 32,8   |            |
| 7          | Окраска огрунтованных поверхностей ограждения  |          |        |            |
|            | с наружной стороны за 2раза  | 100м2    | 3,2    |            |
| 8          | Монтаж электродов заземления   | шт       | 18     |            |
| 9          | Вырубка кустарника и поросли   | га       | 0,12   |            |
| 10         | Разработка грунта под фундаменты ограждения вручную  | м3       | 19,6   |            |

УСЛОВНЫЕ ОБОЗНАЧЕНИЯ



1. Данный лист смотреть совместно с листом АС-3 данного проекта.  
2. Точное место установки ворот определить по месту.  
3. До начала производства работ проект согласовать со всеми заинтересованными организациями.

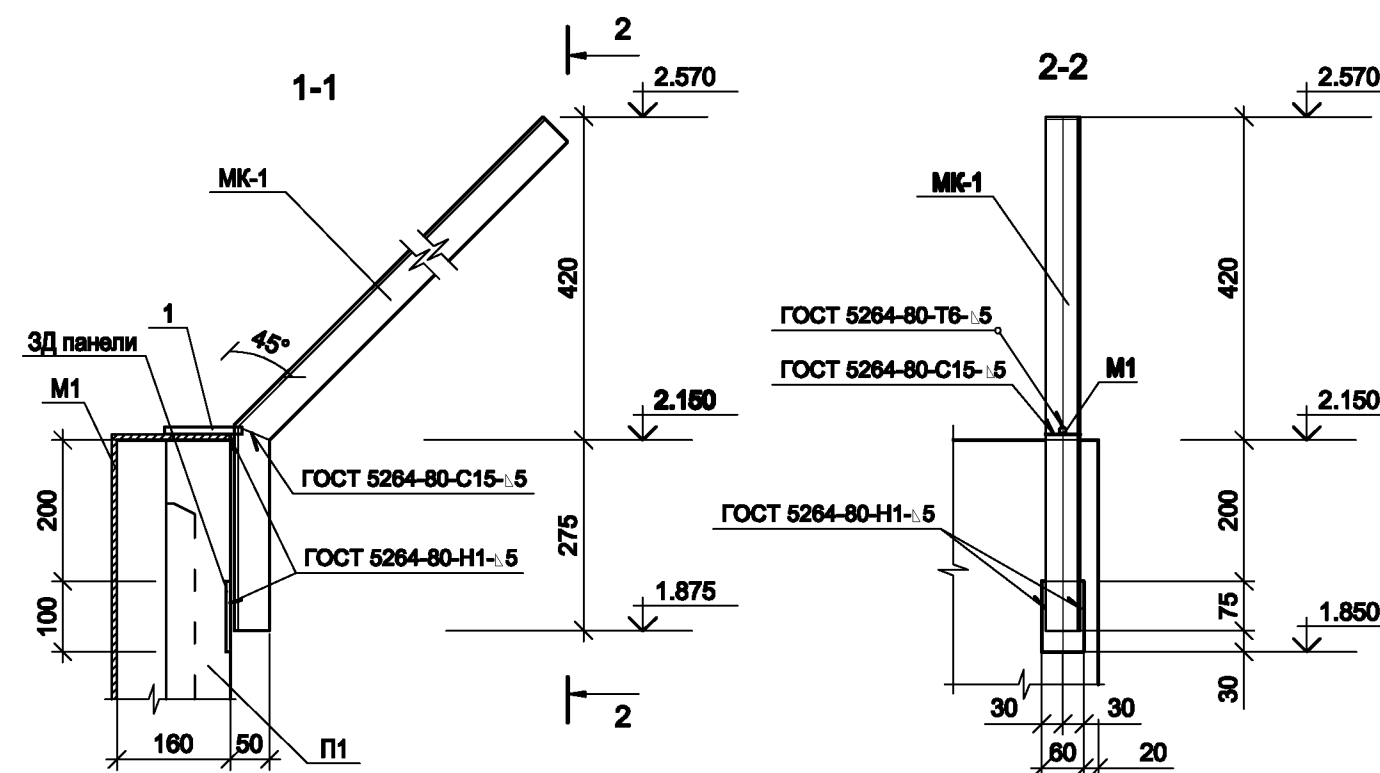
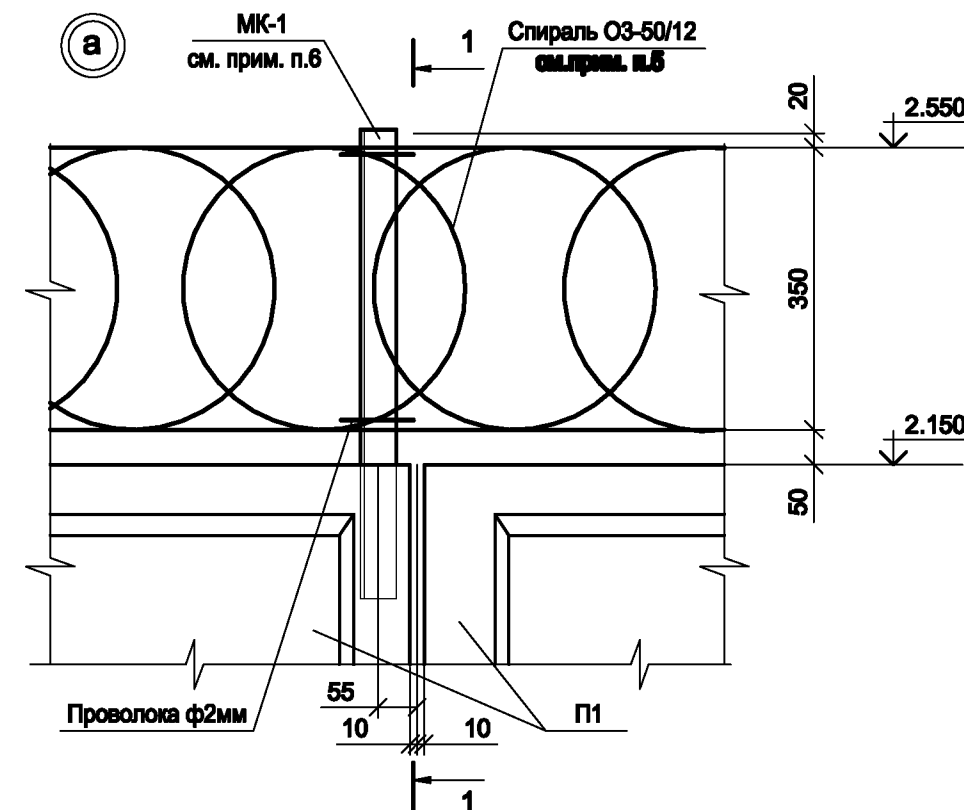
|         |           |  |  |                                  |   |        |      |
|---------|-----------|--|--|----------------------------------|---|--------|------|
|         |           |  |  | 09-225-11                        | АС  |        |      |
|         |           |  |  |                                  | Хомутовский РЭС   |        |      |
|         |           |  |  |                                  | ПС 110/35/10кВ "Ольховка"                               | Стадия | Лист |
| ГИП     | Чуйков    |  |  | р.п                              |   | 2      | 5    |
| Разраб. | Кайдалова |  |  | Схема ограждения<br>Оъемы работ. | ОПР ЦУПА<br>Филиал ОАО "МРСК Центра"-<br>-"Курскэнерго" |        |      |
|         |           |  |  |                                  |   |        |      |



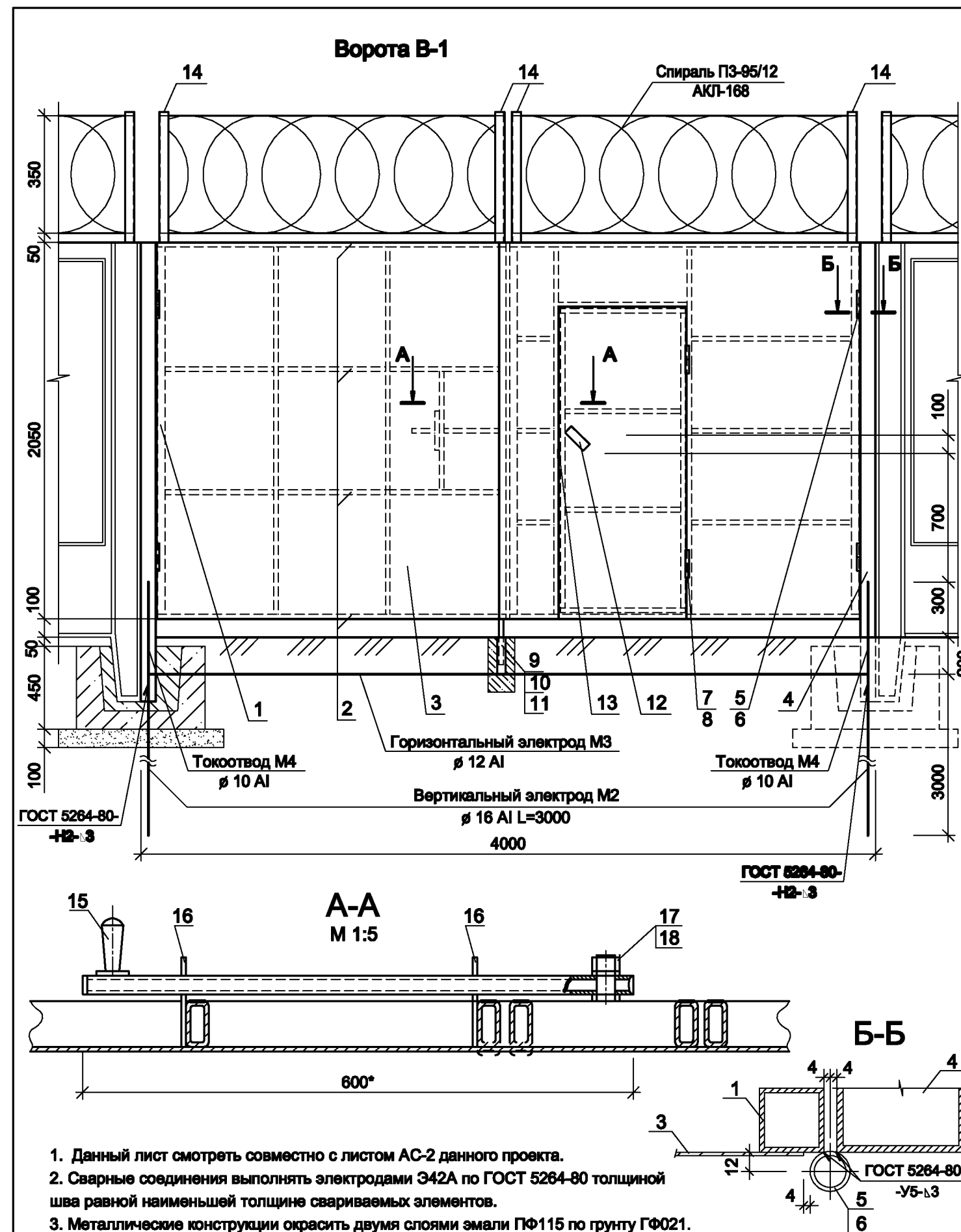
Спецификация элементов

| Марка поз. | Обозначение         | Наименование                              | К-во  | Масса ед. кг | Примечание             |
|------------|---------------------|---|-------|--------------|------------------------|
| П1         | Серия 3.017-1 вып.1 | Панель ограждения П 5 Ва                  | 76    | 1250         |                        |
| Ф1         | Серия 3.017-1 вып.1 | Фундамент Ф 1                             | 78    | 480          |                        |
| МК-1       | ГОСТ 8509-93*       | L50x5 L=840                               | 78    | 3,2          |                        |
| 1          | ГОСТ 5781-82        | ф14 А III L = 120                         | 78    | 0,14         |                        |
|            |                     | Заземление                                |       |              |                        |
| М1         | ГОСТ 5781-82        | ф10 А I L = 3500                          | 4     | 2,16         |                        |
| М2         | ГОСТ 5781-82        | ф16 А I L = 3000                          | 4     | 4,74         |                        |
|            |                     | Материалы                                 |       |              |                        |
|            |                     | Бетон класса В7,5                         | м3    | 2,3          | заделка фунда.стаканов |
|            |                     | Песок                                     | м3    | 7,8          | под фундамент          |
|            |                     | Спираль ОЗ-50/12                          | 312,0 |              | п.м.                   |
|            | ГОСТ 6727-80*       | Проволока для натяжения $\varnothing$ 3мм | 624,0 | 0,055        | п.м.                   |
|            | - // -              | Проволока для крепления $\varnothing$ 2мм | 3,9   | 0,025        | п.м.                   |

1. Данный лист смотреть совместно с листом АС-2 данного проекта.
2. Сварные соединения выполнять электродами Э42А по ГОСТ 5264-80 толщиной шва равной наименьшей толщине свариваемых элементов.
3. Металлические конструкции окрасить двумя слоями эмали ПФ115 по грунту ГФ021.
4. Бетонные конструкции, соприкасающиеся с грунтом, обмазать горячей битумной мастикой за два раза.
5. Спираль ОЗ-50/12 крепить к МК-1 скрутками из проволоки  $\varnothing$  2мм.
6. Марку МК-1 установить с уклоном верхней стойки в сторону подстанции.

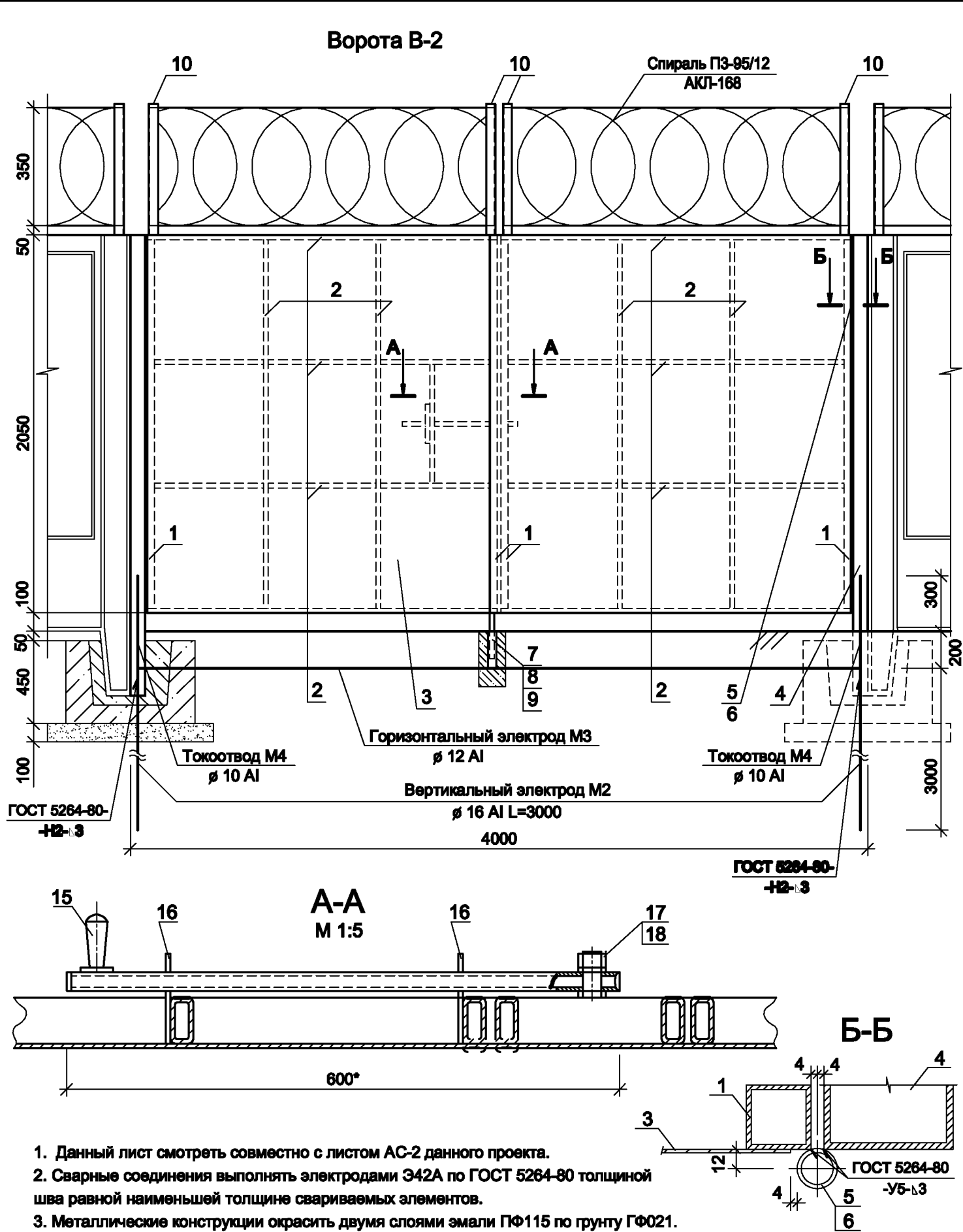


|         |           |  |  |   |   |      |        |
|---------|-----------|--|--|---|---|------|--------|
|         |           |  |  | 09-225-11   | АС  |      |        |
|         |           |  |  |   |   |      |        |
|         |           |  |  |   |   |      |        |
|         |           |  |  | Хомутовский РЭС   |   |      |        |
|         |           |  |  | ПС 110/35/10кВ "Ольховка"                                       | Стадия  | Лист | Листов |
|         |           |  |  |   | р.п   | 3    | 5      |
| ГИП     | Чуйков    |  |  |   |   |      |        |
| Разраб. | Кайдалова |  |  | Разрез А-А. Узел а. Сечение 1-1, 2-2.<br>Спецификация элементов | ОПР ЦУПА<br>Филиал ОАО "МРСК Центра<br>-"Курскэнерго" |      |        |
|         |           |  |  |   |   |      |        |
|         |           |  |  |   |   |      |        |



| Формат | Зона | Поз. | Обозначение    | Наименование                           | Кол. | Примечание |
|--------|------|------|----------------|--|------|------------|
|        |      |      |                | Ворота В-1                             | 1    | 279,2кг    |
|        |      | 1    | ГОСТ 8639-82*  | Труба профильная 40х40х3 , мм          | 8,0  | 26,9кг     |
|        |      | 2    | ГОСТ 8645-88*  | Труба профильная 40х25х2 , мм          | 29,4 | 56,2кг     |
|        |      | 3    | ГОСТ 19904-90  | Лист ХК S 2,0мм , м2                   | 8,1  | 127,2кг    |
|        |      | 4    | ГОСТ 8639-82*  | Труба профильная 80х80х4 , мм          | 5,0  | 46,6кг     |
|        |      | 5    | ГОСТ 10704-91* | Труба 25х2 L=100                       | 8    | 0,9кг      |
|        |      | 6    | ГОСТ 2590-88   | Круг $\varnothing$ 20мм L=203          | 4    | 2,0кг      |
|        |      | 7    | ГОСТ 3262-75*  | Труба $\varnothing$ 1/2" L=75          | 4    | 0,4кг      |
|        |      | 8    | ГОСТ 2590-88   | Круг $\varnothing$ 12мм L=153          | 2    | 0,27кг     |
|        |      | 9    | ГОСТ 10704-91* | Труба 25х2,0 L=200                     | 1    | 0,22кг     |
|        |      | 10   | ГОСТ 2590-88   | Круг $\varnothing$ 12мм L=700          | 1    | 0,62кг     |
|        |      | 11   | ГОСТ 10704-91* | Труба 25х2,0 L=150                     | 2    | 0,34кг     |
|        |      | 12   | ГОСТ 8509-93   | Уголок 50х5 L=140                      | 1    | 0,53кг     |
|        |      | 13   | ГОСТ 19904-90  | Лист 45х4 L=63                         | 1    | 0,12кг     |
|        |      | 14   | ГОСТ 8509-93   | Уголок 50х5 L=1030                     | 4    | 15,5кг     |
|        |      | 15   | ГОСТ 5781-82   | Круг $\varnothing$ 20 мм L=200         | 1    | 0,5кг      |
|        |      | 16   | ГОСТ 19904-90  | Лист 80х4 L=140                        | 2    | 0,69кг     |
|        |      | 17   |                | Болт М 16 L=90 мм                      | 1    | 0,176кг    |
|        |      | 18   |                | Гайка М 16                             | 1    | 0,033кг    |
|        |      |      |                | Заземление                             |      | 14,9кг     |
|        |      | М2   | ГОСТ 5781-82   | $\varnothing$ 16 Al L=3000             | 2    | 9,48кг     |
|        |      | М3   | ГОСТ 5781-82   | $\varnothing$ 12 Al L=4000             | 1    | 3,55кг     |
|        |      | М4   | ГОСТ 5781-82   | $\varnothing$ 10 Al L=1500             | 2    | 1,85кг     |
|        |      |      |                | Стальной трос $\varnothing$ 6мм, L=150 | 3    | 0,06кг     |
|        |      |      |                | Материалы                              |      |            |
|        |      |      |                | Бетон класса В7,5                      |      | 0,006кг    |
|        |      |      |                | Замок навесной 1Э                      | 1    | 0,2кг      |

|         |           |  |  |  |  |  |  |                               |  |      |        |
|---------|-----------|--|--|--|--|--|--|-------------------------------|--|------|--------|
|         |           |  |  |  |  |  |  | 09-225-11                     | АС   |      |        |
|         |           |  |  |  |  |  |  | Хомутовский РЭС               |  |      |        |
|         |           |  |  |  |  |  |  | ПС 110/35/10кВ "Ольховка"     | Стадия   | Лист | Листов |
|         |           |  |  |  |  |  |  |                               | р.п.   | 4    | 5      |
| ГИП     | Чуйков    |  |  |  |  |  |  | Ворота В-1<br>Вид. Разрез А-А | ОГР ЦУПА<br>Филиал ОАО "МРСК Центра"-<br>- "Курскэнерго" |      |        |
| Разраб. | Кейдалова |  |  |  |  |  |  |                               |  |      |        |



СПЕЦИФИКАЦИЯ

| Формат | Зона | Поз. | Обозначение    | Наименование                  | Кол. | Примечание |
|--------|------|------|----------------|-------------------------------|------|------------|
|        |      |      |                | Ворота В-2                    | 1    | 264,1кг    |
|        |      | 1    | ГОСТ 8639-82*  | Труба профильная 40х40х3 , мм | 8,0  | 26,9кг     |
|        |      | 2    | ГОСТ 8645-88*  | Труба профильная 40х25х2 , мм | 23,9 | 45,6кг     |
|        |      | 3    | ГОСТ 19904-90  | Лист ХК S 2,0мм , м2          | 7,9  | 124,0кг    |
|        |      | 4    | ГОСТ 8639-82*  | Труба профильная 80х80х4 , мм | 5,0  | 46,6кг     |
|        |      | 5    | ГОСТ 10704-91* | Труба 25х2 L=100              | 8    | 0,9кг      |
|        |      | 6    | ГОСТ 2590-88   | Круг Ø 20мм L=203             | 4    | 2,0кг      |
|        |      | 7    | ГОСТ 10704-91* | Труба 25х2,0 L=200            | 1    | 0,22кг     |
|        |      | 8    | ГОСТ 2590-88   | Круг Ø12мм L=700              | 1    | 0,62кг     |
|        |      | 9    | ГОСТ 10704-91* | Труба 25х2,0 L=150            | 2    | 0,34кг     |
|        |      | 10   | ГОСТ 8509-83   | Уголок 50х5 L=1030            | 4    | 15,5кг     |
|        |      | 11   | ГОСТ 5781-82   | Круг Ø 20 мм L=200            | 1    | 0,5кг      |
|        |      | 12   | ГОСТ 19904-90  | Лист 80х4 L=140               | 2    | 0,69кг     |
|        |      | 13   |                | Болт М 16 L=90 мм             | 1    | 0,176кг    |
|        |      | 14   |                | Гайка М 16                    | 1    | 0,033кг    |
|        |      |      |                | Заземление                    |      | 14,9кг     |
|        |      | М2   | ГОСТ 5781-82   | Ø16 AI L=3000                 | 2    | 9,48кг     |
|        |      | М3   | ГОСТ 5781-82   | Ø12 AI L=4000                 | 1    | 3,55кг     |
|        |      | М4   | ГОСТ 5781-82   | Ø10 AI L=1500                 | 2    | 1,85кг     |
|        |      |      |                | Стальной трос Ø=6мм, L=150    | 3    | 0,06кг     |
|        |      |      |                | Материалы                     |      |            |
|        |      |      |                | Бетон класса В7,5             |      | 0,006кг    |

1. Данный лист смотреть совместно с листом АС-2 данного проекта.
2. Сварные соединения выполнять электродами Э42А по ГОСТ 5264-80 толщиной шва равной наименьшей толщине свариваемых элементов.
3. Металлические конструкции окрасить двумя слоями эмали ПФ115 по грунту ГФ021.
4. В местах установки петель выполнить вырезку в поз.4.
5. Расход спирали ПЗ-95/12 и АКЛ-168 учтен в спецификации на чертеже лист АС-2.

|         |  |           |  |  |  |                               |  |      |        |
|---------|--|-----------|--|--|--|-------------------------------|--|------|--------|
|         |  |           |  |  |  | 09-225-11                     | АС   |      |        |
|         |  |           |  |  |  |                               |  |      |        |
|         |  |           |  |  |  |                               |  |      |        |
|         |  |           |  |  |  | Хомутовский РЭС               |  |      |        |
|         |  |           |  |  |  | ПС 110/35/10кВ "Ольховка"     | Стадия   | Лист | Листов |
|         |  |           |  |  |  |                               | р.п.   | 5    | 5      |
| ГИП     |  | Чуйков    |  |  |  |                               |  |      |        |
| Разраб. |  | Кайдалова |  |  |  | Ворота В-2<br>Вид. Разрез А-А | ОПР ЦУПА<br>Филиал ОАО "МРСК Центра"-<br>- "Курскэнерго" |      |        |
|         |  |           |  |  |  |                               |  |      |        |
|         |  |           |  |  |  |                               |  |      |        |